

- element żelbetowy
- element murowany
 - część podziemna: bloczki betonowe
 - część nadziemna: bloki SILKA 24 cm wg opisu architektury

Ława fundamentowa: b x h [cm]
Ł1 - 80 x 40; 88 mb

UWAGA:

Pod ławami i stopami wykonać podkład z chudego betonu C8/10 (B10) grubości 10cm.

Płytę betonową podłogi w poz.-0,02m, gr. 15cm wykonać zbrojąc 2x siatkami do bet. #4, oczka 15/15cm. Beton co najmniej C12/15.

Płytę wykonać na dobrze zagęszczonej podbudowie piasku stabilizowanego cementem, gr. 20cm.

IZOLACJA PRZECIWWODNA WG OPRACOWANIA ARCH.

UKSZTAŁTOWANIE TERENU I RZĘDNA TERENU WOKÓŁ BUDYNKÓW WG OPRACOWANIA ARCH.

UWAGA:
ZAŁOŻENIA I PROJEKT WYKONANO ZGODNIE Z NORMĄ EUROKOD EC0 - EC7
KONSTRUKCJĘ BETONOWĄ WYKONYWAĆ ZGODNIE Z NORMĄ PN-EN 13670:2011:
Wykonywanie konstrukcji z betonu.

MATERIAŁY:

BETON*: C20/25 (B25)

BETON PODŁOGI* : C12/15 (B15)

*BETON STÓP I SŁUPÓW, PŁYTY PODŁ. WYKONAĆ JAKO BETON SZCZELNY Z DODAT. ŚRODKA USZELNIAJĄCEGO DO BETONU.

STAL ZBROJENIOWA : B500B (fyk=500MPa)

PO WYKONANIU ROBÓT ŚCIANY SMAROWAĆ 2xBITIZOL R.

Element (S4)	Kl. eksp.	Otulina C _{nom} [mm]
płyta	XC1	25
belki, słupy	XC1	25
fundament dołem	XC2,XA1	40
fundament inne	XC2,XA1	35

PROJ. RZĘDNA:

±0.00 = wg Arch.

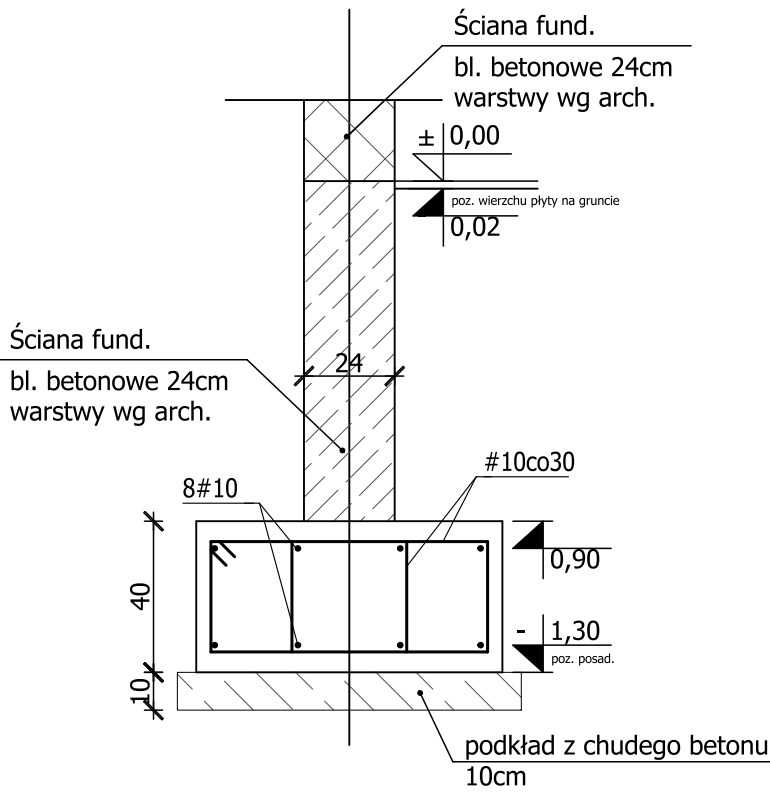
Minimalna długość zakładu [cm]		
Średnica pręta	war. dobre	war. słabe
#10	50	70
#12	65	95
#16	100	140

war. dobre: płyta, słupy, belki dołem

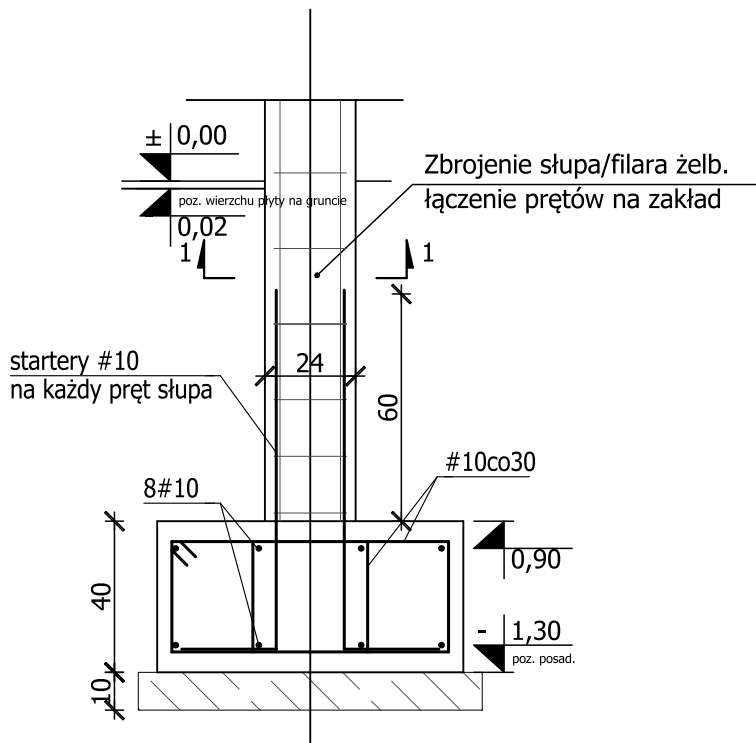
war. słabe: fundamenty i belki górą

KONSTRUKCJĘ MUROWĄ WYKONYWAĆ ZGODNIE Z WYTYCZNYMI PRODUCENTA / DOT. BL. BETONOWYCH I BLOKÓW SILKA/

KONSTRUKCJĘ MUROWĄ WYKONYWAĆ ZGODNIE Z WYTYCZNYMI PRODUCENTA / DOT. BL. BETONOWYCH I BLOKÓW SILKA/

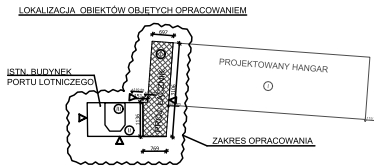


Ława żelb. Ł1 /~88 mb/
1:20



Ława żelb. Ł1 - połączenie ze słupem
1:20

Nie należy odmierzać wymiarów z rysunku, ani używać go jako szablonu. Przed przystąpieniem do prac budowlanych wszystkie wymiary należy sprawdzić w naturze. W przypadku stwierdzenia niezgodności należy zwrócić się do projektanta. W przypadku rozbieżności wymiarowych pomiędzy rysunkami detali i całości projektowanego elementu podstawą wymiarowania są rysunki detali.



Projekt
PRZEBUDOWA WRAZ Z ROZBUDOWĄ BUDYNKU PORTU LOTNICZEGO NA TERENIE LOTNISKA: PRZASNYSZ - SIERAKOWO W ZWIĄZKU Z REALIZACJĄ PROJEKTU "LABORATORIUM LOTNICTWA I SYSTEMÓW AUTONOMICZNYCH"
dz. nr ew. 203/5, obręb: 0033
wieś Sierkowo, gm. Przasnysz, powiat przasnyski, woj. mazowieckie

Inwestor
INSTYTUT TECHNIKI LOTNICZEJ I MECHANIKI STOSOWANEJ
WYDZIAŁ MECHANICZNY, ENERGETYKI I LOTNICTWA
POLITECHNIKI WARSZAWSKIEJ
00-665 Warszawa, ul. Nowowiejska 24

Branża Konstrukcyjna
BIURO PROJEKTÓW BUDOWLANYCH
„IDEA PROJEKT” TERESA SZUBERT
02-857 WARSZAWA, UL. ORGANISTÓW 15, TEL. 607 280 084

PROJEKTOWA?	Nr upr.	Podpis
mgr inż. Joanna Szubert specj. konstrukcyjna	WJ/ROB/PROJ/12	
SPRAWDZI?	Nr upr.	Podpis
mgr inż. Andrzej Szubert specj. konstrukcyjna	St-374/78	

Zadanie

Faza projektu
PROJEKT BUDOWLANY

Branża
KONSTRUKCJA

Tytuł rysunku
**RZUT FUNDAMENTÓW
PRZEKROJE I DETALE**

Numer rysunku
H1 - PB - K - 03

PROJEKT	ETAP/bud	BRANŻA	NR RYS	REW
Nr rewizji	Opis rewizji			
-	-			
Skala	Data	Rysowa?	Str	
1:50	04.12.2020	J.SZ.	-	